

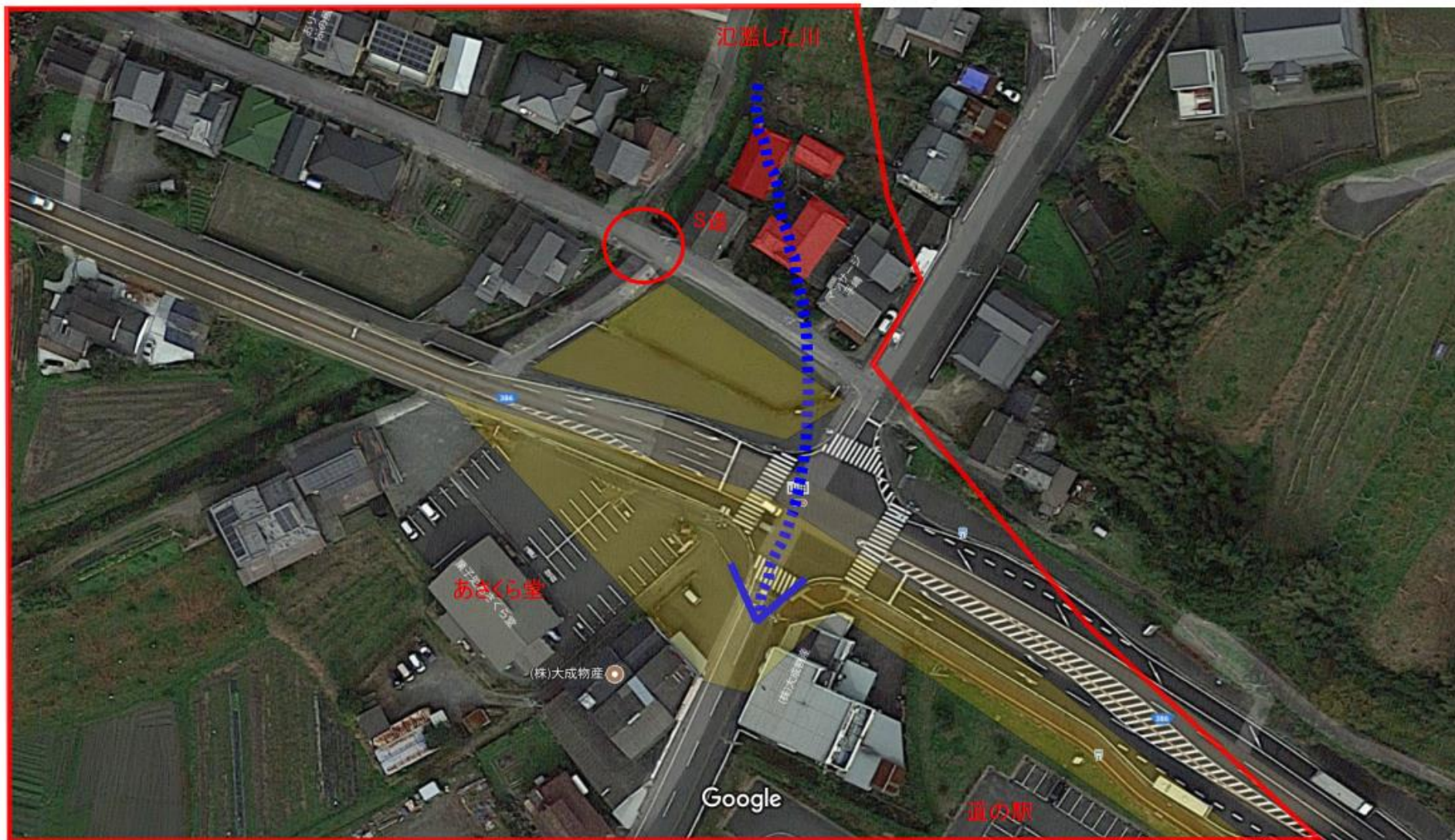
# 福岡県朝倉豪雨被害


20170705


緊急報告第2報








 土砂が被っている地域

 流木と水の流れ

 流された家

 流木

 この橋で流木が川をせき止め、矢印のほうへ流れた。S造の建物には流木が突き刺さっていた



② 交差点は流木で埋まっていた

国道386号線



撮影日: 4月 2013 © 2017 Google

② 交差点



③ 道の駅も流木が 15mほどの長さも



③ 道の駅



④ 氾濫した川 右の建物はS造で、大量の流木を受け止めている





④ 氾濫した川 左の建物はS造で、大量の流木を受け止めている  
右の橋でせき止められた



④ 氾濫した川 左の建物はS造で、大量の流木を受け止めている  
右の橋でせき止められた



ここに木造家屋が建っていた

⑤ S造の建物から、手前側に流れが変わり3棟の木造家屋が流された



ここにあった木造家屋は跡形もなく流されていた

⑥ 左の建物はS造で、川は右側の家屋を押し流した



Google

⑤ 左の建物はS造で、右の木造家屋は跡形もなく流されていた



⑦ この家屋は流されなかったが、家の周囲には大量の流木が





⑧ 氾濫した川の左側の家屋 1階を濁流が流れていた