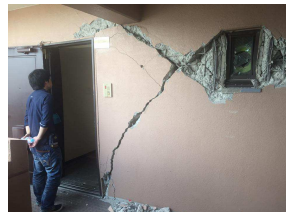
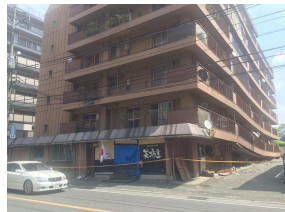


「熊本地震」に学ぶ



新建福岡支部

第1部

熊本地震の特性と 建築技術者への問題提起

講師：多賀直恒 九州大学名誉教授

地盤変形が大きく関与している今回の熊本地震。そこで何があったのか、建築技術者に求められる姿勢を今一度確認し、学んでいきましょう

【17:00~18:20頃】

第2部

熊本地震からもうすぐ一年 地震のその後、熊本の今 そしてこれから座談会

- ・現地からの報告
- ・会員の見た熊本地震
- ・熊本地震に学ぶ（自由討論）

【18:30~19:30頃】

2017年 **2月25日** (土)

17:00~19:30 (16:45~受付)

アミカス 2F 視聴覚室(福岡市南区高宮)

新建会員：500円、会員外：1,000円

終了後(20:00~)に懇親会予定(約3500円)

申込先 福岡市南区野間 3-9-20 ユニシビル 4F

株)ケイ・プラッツ内

TEL・FAX 092-541-8128

MAIL shinkenfuku@gmail.com

◎参加希望の方は下記に記入の上

MAIL 又は FAX にてお申し込み下さい



申込書	お名前	連絡先(MAIL 又は電話)	懇親会出欠	申込締切 2/21(火)
			参加・不参加	